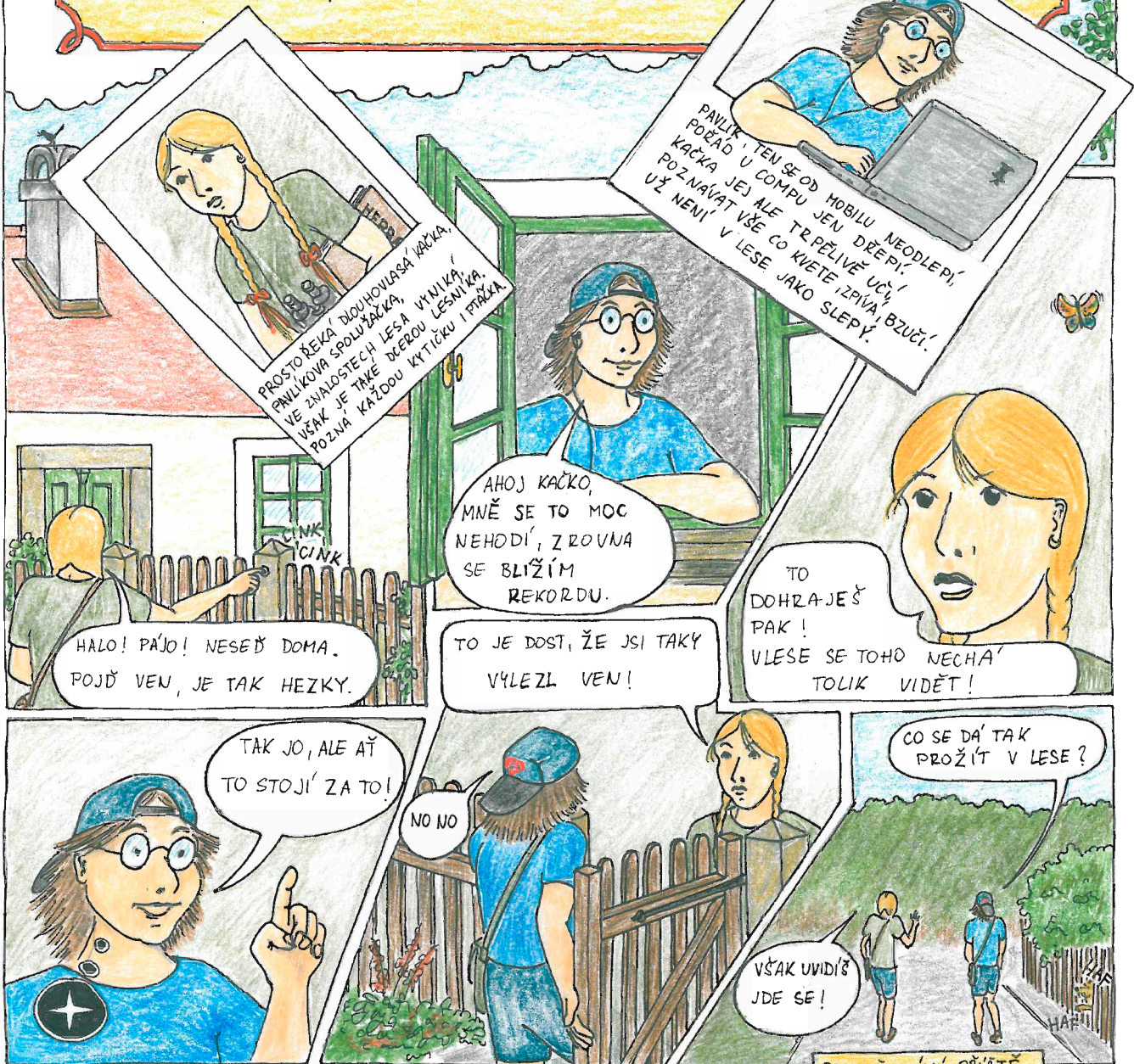




# NAUČNÁ STEZKA CESTA HOŘÍNEVSKÝM LESEM

ANEB NESEĎTE DOMA POJĎTE DO LEŠA

JAK JINAK VÁS ZDE V HOŘÍNEVSI, KDO SNAD NEVÍ, RODIŠTI VÁCLAVA HANKY, PROVÁDĚT,  
NAŠI MILÍ HOSTÉ,  
NEŽ VERŠÍKY SVÁZANÝMI DO KYTICE PROSTĚ,  
SVÁZANÝMI DO PESTRÉHO VĚNCE,  
Z ODKAZU HANKY, POETY A OBROZENCE.



HALO! PÁJO! NESEĎ DOMA.  
POJĎ VEN, JE TAK HEZKY.

AHOJ KAČKO,  
MNĚ SE TO MOC  
NEHODÍ, ZROVNA  
SE BLIŽÍM  
REKORDU.

TO JE DOST, ŽE JSI TAKY  
VÝLEZL VEN!

TO  
DOHRAJEŠ  
PAK!  
VLESE SE TOHO NECHA'  
TOLIK VIDĚT!

TAK JO, ALE AŽ  
TO STOJÍ ZA TO!

NO NO

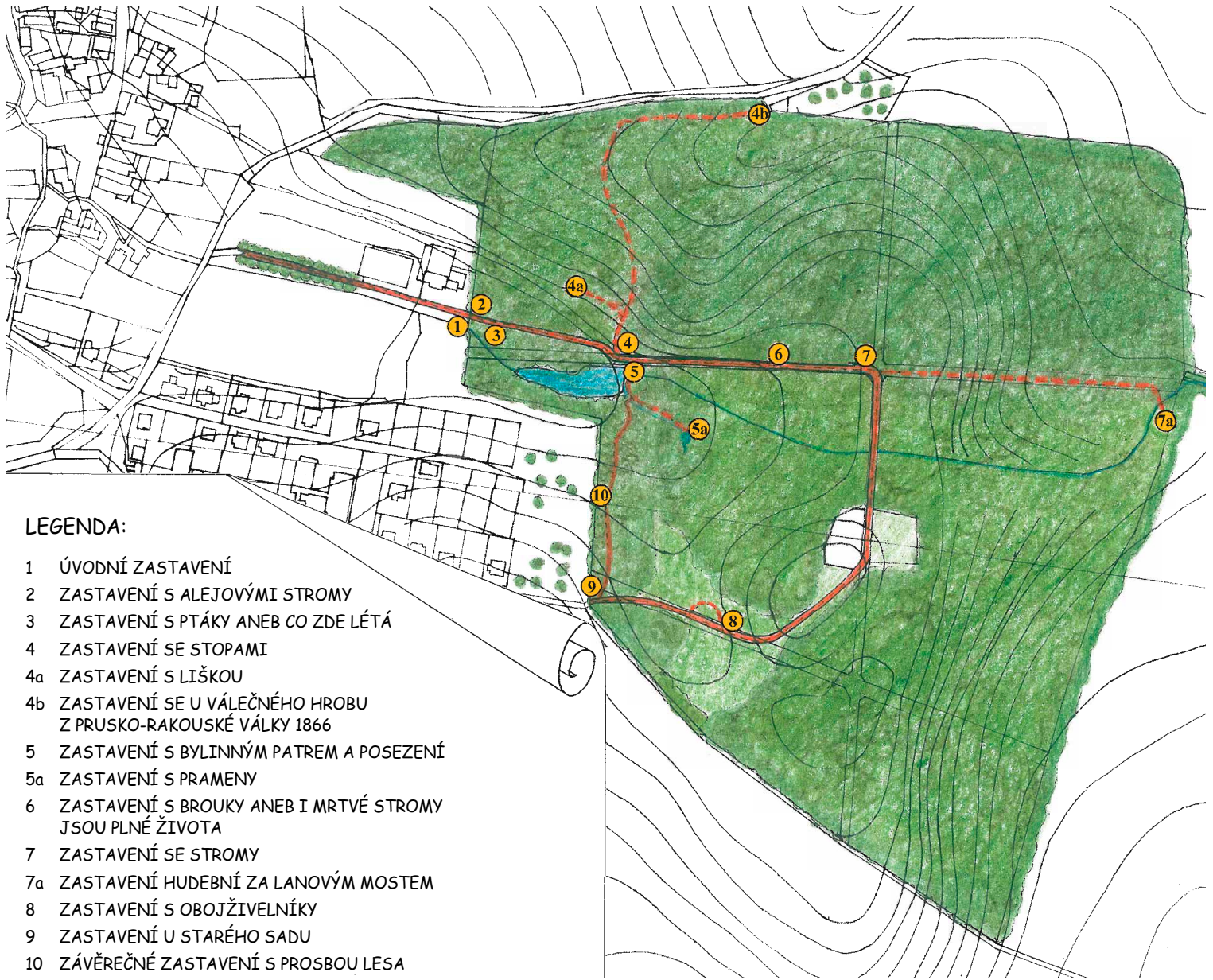
CO SE DA' TAK  
PROŽÍT V LESE?

VŠAK UVIDIŠ  
JDE SE!

POKRAČOVÁNÍ PŘÍŠTĚ

KOMIX: PAVLÍK; OBRÁZKY PTAČKA A BYLIN: ALICE JANEČKOVÁ  
VERŠE: ROZÁLIE PODLIPNÁ (NEMĚLI UVEDENO JINAK)

# Orientační plán naučné stezky



## LEGENDA:

- 1 ÚVODNÍ ZASTAVENÍ
- 2 ZASTAVENÍ S ALEJOVÝMI STROMY
- 3 ZASTAVENÍ S PTÁKY ANEB CO ZDE LÉTÁ
- 4 ZASTAVENÍ SE STOPAMI
- 4a ZASTAVENÍ S LIŠKOU
- 4b ZASTAVENÍ SE U VÁLEČNÉHO HROBU Z PRUSKO-RAKOUSKÉ VÁLKY 1866
- 5 ZASTAVENÍ S BYLINNÝM PATREM A POSEZENÍ
- 5a ZASTAVENÍ S PRAMENY
- 6 ZASTAVENÍ S BROUKY ANEB I MRTVÉ STROMY JSOU PLNÉ ŽIVOTA
- 7 ZASTAVENÍ SE STROMY
- 7a ZASTAVENÍ HUDEBNÍ ZA LANOVÝM MOSTEM
- 8 ZASTAVENÍ S OBOŽIVELNÍKY
- 9 ZASTAVENÍ U STARÉHO SADU
- 10 ZÁVĚREČNÉ ZASTAVENÍ S PROSBOU LESA



# ZASTAVENÍ S ALEJOVÝMI STROMY

ČLOVĚK, HRDÝ NA SVOU SÍLU,  
POPADL MOTOROVOU PILU.  
"DĚLÁ TO TU B...L, LISTY,"  
PRAVIL ČLOVĚK SEBEJISTÝ  
A MĚL SE ZYCHLE K DÍLU.

POD NÁPOREM MOTOROVÉ PILY,  
LÍPA STĚNÁ, KMENY KVÍLÍ.  
BUDE ÚPAL, DUSNO PRACH,  
ANI STOPA PO VČELÁČA,  
TAM, KDE PTAČÍ, BROUCÍ ŽILI.

PODÍVEJ, PÁ JO CO TEN CHUAP DĚLÁ.

VŠAK TO JE  
DOBŘE, TÁTA ŘÍKÁ,  
ŽE STROMY JSOU  
DOBŘÍ A KORÁT NA  
TOPENÍ, JINAK  
Z NICH PADAJ VĚTVY A LISTY  
NA AVTA, LIDI A TAK.

NO JO, ALE  
ZDRAVÝ STROM  
VYPRODUKUJE CCA 100L. KYSLÍKU ZA DEN A OBYČEJNÉ AVTO  
SPOTŘEBUJE KROM BENZÍNU OKOLO 90L. KYSLÍKU NA 1KM.  
TOUK CO ČLOVĚK VYDÝCHÁ ZA 6 HODIN!!

TO JSEM  
NEVĚDĚL

A PĚTOM KROMĚ TOHO, ŽE  
STROMY PRODUKUJÍ KYSLÍK, JSOU  
DOMOVEM ZVÍŘAT A ROSTLIN,  
POHLCUJÍ POLEŤAVÝ PRACH,  
ZADRŽUJÍ DEŠŤOVOU VODU A TÍM  
JINÁŠ CHRÁNÍ PŘED POVODNĚMI,  
ZPOMALUJÍ VÍTR A DOKONCE  
ZLEPŠUJÍ MIKROKLIMA.

TO MĚ MRZÍ,  
TO CO JSEM  
ZPŮSOBIL!

UŽ VÍM JAK TO  
NA PRAVÍM!

PRACH

COPAK JE  
SLEČNO

PIP  
PIP  
PIP\*

HALO, PANE!  
ZADRŽTE!

DOBŘÝ DEN, CO  
JSTE TO UDĚLALÍ  
TAKOVÝ TO BYL PĚKNÝ  
STROM. Z TAKOVEHO ZÁSAHU  
SE NIKDY NEVZPAMATUJE!  
VŽDY ZDRAVÝ STROM SI,  
BEZ PROBLÉMŮ PORADÍ  
S RÁNOU DO Ø5CM.

TENTÝŽ BOU NA PODZÍM

JEŠTĚ SEM  
A BUDU JICH  
MÍT STOVKU

POKRAČOVÁNÍ PŘÍŠTĚ

\* VOLNĚ BY SE DALO PŘELOŽIT JAKO: KDYBYSTE VĚDĚL JAKÝ POSTIH HROZÍ ZA PORUŠENÍ ZÁKONA č. 114/1992 Sb. O OCHRANĚ PŘÍRODY A KRAJINY, NIKDY BY JSTE TO NEUDĚLAL!



# ZASTAVENÍ S PTÁKY

ANEB CO ZDE LÉTÁ

KOSICE STAVÍ MLADÝM BYT,  
DO SUCHÉ TRÁVY VPLETÁ IGELIT.  
DROZDI A HOLUBI SI TAKÉ STAVÍ HNÍZDA,  
BRHLÍK PRONIKAVĚ HVIŽDÁ,  
V DUTINĚ DUBU CHCE SE USÍDLIT.  
  
MLÁČATA SÝKOR SE JENTÁK NENASYTÍ,  
HNED ZHLTNOU HMYZ, KTEBÝ MÁTKA CHYTÍ.  
PĚNKAVA NADOUVÁ V TRYLKU PĚKÍ,  
PĚNICE LADÍ FLETNU V KEŘI,  
KDE V ŽÝDKÉM HNÍZDĚ KROPENATÁ VEJCE SVÍTÍ.

KOUKEJ! TADY VLONI HNÍZDIL  
BRHLÍK LESNÍ.

CO TO JE?

TAKOVÝ LESNÍ PTÁČEK  
VELKÝ ASI JAKO VRABEC.  
ZÁDA MÁ ŠEDOMODRÁ,  
A PŘEZ OČI MÁ ČERNOU.  
ŽIVÍ SE HMYZEM, ALE  
VIDĚT

BŽÍŠKO ORANŽOVÉ  
PÁSKU JAKO LOUPEŽNÍK.  
V ZIMĚ HO MŮŽEŠ  
NA KRMITKU JAK  
SI POUCHOTNÁVA  
NA SEMENECH.  
A PŘEDSTAV SI, ŽE  
JAKO JEDINÝ PĚVEC  
UMÍ ŠPLHAT HLAVOU  
DOLŮ.

TAK TOHO BYCH CHTĚL VIDĚT,  
TOHO LUPÍČE A PROTINOŽCE.

Á KDE SE VZALA NA TE' BUDCE  
TA HLÍNA?

BRHLÍK BYDLÍ  
V DUTINÁCH STROMŮ  
VYDLABANÝCH  
NĚJAKÝM DATLOVITÝM  
PTÁKEM, ALE  
NEPOHRDNE ANI BUDKOU  
JAKO TADY. NO A KDYŽ JE  
VLETOVÝ OTVOR MOC  
VELKÝ, TAK HO ZALEPÍ HLÍNOU,  
ABY DOVNITŘ NEMOHL NIKDO VETŠÍ

TO JE  
ZAJÍMAVÝ

TEN JE KRÁŠNÝ

MÁME ŠTĚSTÍ, PODÍVEJ!

KDE?

TÁMHLE

NO JO!

ŽIJE ZDE CELÁ SPOUSTA  
DALŠÍCH PTÁKŮ,  
TŘEBA ŽLUVA HAJNÍ,  
HOLUB DOUPŇÁK,  
LEJSEK ŠEDÝ,  
STRAKAPOUD  
PROSTŘEDNÍ A  
MNOHO DALŠÍCH.  
Z NETOPÝRŮ BYS TU  
MOHL VIDĚT NETOPÝRA REZAVĚHO, VODNÍHO A ČERNÉHO, ALE  
JESTLI TU MAJÍ LETNÍ KOLONII TO NEVÍM, ALE MOHLI BY  
MÍT.

MNOHO ZDEJŠÍCH PTÁKŮ SI STAVÍ SVÁ  
HNÍZDA VE VĚTVÍCH STROMŮ A KEŘŮ ZE  
SUCHÉ TRÁVY A VĚTVÍČEK. NĚKTEŘÍ JDOU  
NATOLIK S DOBOU, ŽE POUŽÍVAJÍ MODERNÍ  
MATERIÁLY JAKO IGELITY A PODOBNĚ....

TAK TO JE VTIPINÝ

...I KDYŽ  
NA TO PAK  
DOPLÁCEJÍ

TAK TO  
UŽ VTIPINÝ  
NENÍ.

JINÍ PTÁCI JSOU  
ZÁVISLÍ NA DUTINÁCH  
STROMŮ, KDE SI STAVÍ  
HNÍZDA. NO A KDYŽ  
JE DOUPŇANÝCH\* STROMŮ  
MÁLO VEZMOU ZAVDĚK  
BUDKOU.

RÁD BYCH SI  
NĚJAKOU BUDKU  
VYROBIL.

TO NENÍ SLOŽITÉ, POČKEJ NAKRESLÍM TI JAK MÁ VYPADAT.

NA, TADY MÁŠ!

TAK  
JO.

DĚK!  
PŮJDETE DÁL?

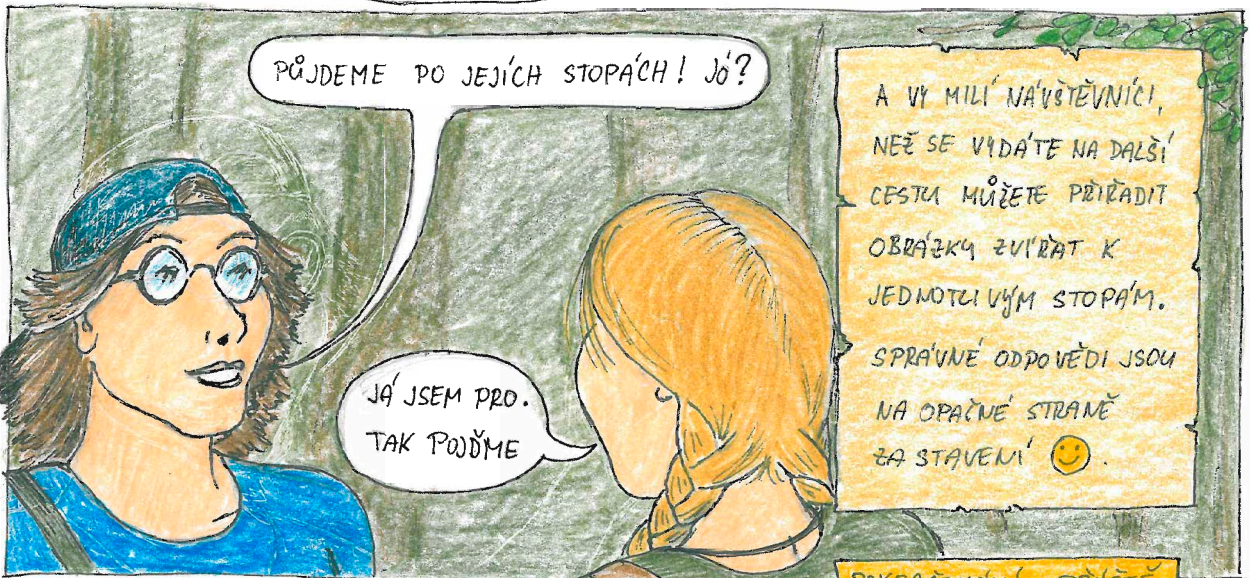
\* STROMY S PŘIROZENÝMI DUTINAMI

POKRAČOVÁNÍ PŘÍŠTĚ

# ZASTAVENÍ SE STOPAMI

HLEDAŠ POUČENÍ U STROMU VE VODĚ ČI KEŘI?  
 ZKOUMEJ TAKÉ VZKAZY ZANECHANÉ ZVĚŘÍ.  
 KDYŽ PĚŠÍ A PŮDA LAČNĚ HLTA KAPKY,  
 OTISKNOU SE DO NÍ PĚŠÁTKY, KOPÝTKA A TLAPKY.  
 VŠIMNI SI TĚŽ TRUSY A ZTRACENÉHO PĚŠÍ.

NAPADL SUIH, JAK NEPOPSANÝ LIST,  
 ZA CHVÍLI NA NĚM BUDEŠ ČÍST,  
 KDO NESPÍ V DOPĚTI A POBÍHÁ VENKU  
 A ZANECHAL TU SVOU NAVŠTIVENKU.  
 KDYŽ NELEHKO SHAŇĚL, CO BÝ MOHL JÍST.





# ZASTAVENÍ S LIŠKOU

PŘÍZNAČNÉ PRO LIŠKU BÝVÁ,  
ŽE SE VE SVÉ NORĚ SKRÝVÁ.

TAKÉ MLÁĎATA V NÍ RODÍ.

NENÍ PRAVDA, ŽE JEN ŠKODÍ.

TO POMLUVA JE LIDSKÁ LŽIVÁ.

POZNEJTE LIŠKY TVÁŘ PRAVOU,

NENÍ LSTIVOU ĚLMOU DRAVOU.

POTRAVOU JSOU JÍ HLODAVCI I OSLABENÍ PTÁCI,

KRMÍ-LI MLADÉ, OBČAS I SLEPICE SE ZTRÁCÍ,

ŽIVÍ SE I ROSTLINNOU STRAVOU.

KDYŽ SI HAVNÍ DAVÍ PRÁCI

A PŘEVEDOU VAKCINACI,

V KAUZE VZTEKLINA UŽ NENÍ LIŠKA VINNA

NENÍ NAKAŽLIVÁ JEJÍ SLINA,

POVĚST ZLEHOTO ŠKODCE ZTRÁCÍ.



KOUKEJ TÁM HLE MÁ  
NORU. OPATRNĚ,  
AŽ JI NEVYPLEŠÍME.

MRTĚ, TO  
JSEM JEŠTĚ  
NEVIDĚLI!

A TO  
TADY  
TAK  
SMRDI  
TA  
LIŠKA?

ANO.

LIŠKU URČITĚ ZNÁŠ  
Z LADOVY POHAĎKY



TO UŽ SI NEPAMATUJU  
TEB ĆTU JEN KOMIKSY.

JO,  
A NA ROZDÍL  
OD JEZEVCE, KTERÝ SI NORU  
A JEJÍ OKOLÍ PEČLIVĚ UKLÍZÍ, JE LIŠKA  
PĚKNÝ NEPOŘÁDNÍK A NORU UKLÍZÍ JEN NA  
JAŘĚ, KDYŽ MÁ MÍT MLADÉ A VENKU  
NECHAVA VŠECHNO LEŽET.

NO, TAK TO MUSÍM  
SEBEKRITICKY PŘIZNAT,  
ŽE JEZEVEC NEJSEM



CHUDÁK  
MAMKA!

HMM TO MÁŠ PRAVDU



ACH JO, PŘEDSTAV SI,  
ŽE KROM HLODAVCŮ,  
DROBNÝCH PTÁKŮ NEPOHRDNE  
ANI ŽÁBAMI, BROUKY A  
HOUSENKAMI. JEJÍ JÍDELNÍČEK  
OBSAHUJE I MRŠINY A  
TÍM PLNÍ ÚLOHU ZDRAVOTNÍ  
POLICIE.

FAKT JO?



TAK PŮJDEME DÁL, AŽ MAJÍ  
KLID, VŠAK BYLY DOBY, KDY SE  
TU V LESE A OKOLÍ SVĚĎELY  
KRUTÉ BOJE, TAK  
SI TU MOC  
KLIDU  
NEUŽILY.

TAK JO.

POŘAČOVÁNÍ PŘÍŠTĚ

# ZASTAVENÍ SE U VÁLČNÉHO HROBU

VY HLOUPÍ LIDÉ, VE ZBRANI NEMÍ MÍR,  
 PRO SVĚHO KRALE I JÁ ŽIVOT POLOŽIL  
 Z LESŮ SE ŽENOU CIZÍ JEZDCI NA  
 KONÍCH  
 A V OČÍCH JEN KAPKY HRŮZY TADY VRAŽDA  
 NEMÍ HŘÍCH.  
 IHNEDE PRVNÍ Z VÝSTŘELŮ MI SRDCE UMLČEL,  
 UŽ NEVRÁTÍM SE DOMŮ MŮJ ČAS NÁDEŠEL.

POSLEDNÍM VÝSTŘELEM SE KDYSI ŽIVÁ LOUKA  
 ROZPLAKALA TICHÝM PLAČEM  
 A MLČKY OBJÍMALA TĚLA VÍTEŽŮ I PORAŽENÝCH,  
 JICHŽ NENÍ, NEB VÁLKU NELZE VYHRÁT  
 PLATÍ-LI SE ŽIVOTEM.

TOMÁŠ KLUS  
 VÁLČNÁ

VAŽNĚ SE TADY V  
 LESE BOJOVALO ?

ANO

TATATATA

TY KZÁÁSO !  
 TAK TO JE HUSTÝ, ŠKODA,  
 ŽE JEM TO  
 NEZAŽIL !

VIŠ TY CO MAJÍ SPOLEČNÉHO  
 VÁLKY KAŽDÉ  
 DOBY ?

TO BUĎ  
 RÁD!



UTRPENÍ, BOLEST,  
 SIROTKY A VDOVY.

POJĎ KAČKO,  
 VRÁTÍME SE NA CESTU.

POKRAČOVÁNÍ PŘÍŠTĚ



# ZASTAVENÍ S BYLINNÝM PATREM

NEŽ LISTY POSTAVÍ NAD HABĚINOU STŘECHU,  
KVETOU HAJNÍ BYLINY BEZ ODDECHU.

PUCNÍKY, DYMNIUKA DUTÁ I BOBOVITA,  
SASANKY PROZÁŘÍ ZA'KOUTÍ SERPYTA  
A ŽIJÍ VE VELIKÉM SPĚCHU.

I JATERNÍKŮM KRÁTKÝ ŽIVOT NA SVĚTLE STAČÍ,  
JAK STĚPÍKY NEBE SE VE SPADANÉM LISTÍ ŽDÁČÍ.

V SYTĚ ZELEM VLHKÉ LOUČKY  
ŽLUTĚ SVÍTÍ PRVOSENEK HLÓUČKY.

ŽLATÝ BLATOUCH CI NOHY U POTOKA MÁČÍ.

TEDA JA' UŽ MÁM DOCELA HLAD

FAJN, TAK SI TU SEDNEM,  
SVÁČU MÁM S SEBOU

TO JE TÍM, ŽE  
TU JSEM  
STĚBOU

Á VÍŠ TY, ŽE JE  
TU DOCELA HEZKY

?

TO SI  
DĚLÁM  
SRANDU!

JEN SE PODÍVEJ JAK TO TADY  
KVETE. TO VE SMRKOVÉM LESE  
NEUVIDÍŠ, TO JE JENOM TAKOVÉ  
POLE NA DŘEVO

Á PROČ NE?

VE  
SMRKOVÉM LESE  
JE PŮDA MOC KYSELÁ A CHUDA

NA ŽIVINY A JE VNĚM CELOROČNÍ STÍN,  
COŽ VĚTŠINA BYLIN NESNESE. NA PROTI TOMU  
V LISTINATEM LESE JE, DÍKY TLEJÍCÍMU LISTÍ, PŮDA  
ŽIVNÁ A BYLINY MÁJÍ ČAS A PROSTOR VYKVEST V  
JARNÍM SLUNÍČKU NEŽ NAROSTE LISTÍ.

Á CO TADY TEDA  
ROSTE?

Z TĚCH

NEJVÝZNAMNĚJŠÍCH TŘEBA  
LILIE ZLATOHLÁVA, ZAPALICE ŽLUYCHOVITA,  
POMNĚNKA ŘÍBKOKVĚTA, VIOLKA DIVOTVÁRNA,  
PRVOSENKA VÝŠŠÍ, DYMNIUKA DUTÁ I BOBOVITA,  
PITULNÍK ŽLUTÝ, JATERNÍK TROJSLALOČNÝ

TEDA TO JE MAZEČ!  
TO JSEM NEVĚDĚL CO  
TĚCH KYTEK VŮBEC JE!

TO ROSTE TADY,  
MIMO JINÉ, ALE  
POJĎME SE  
NA PÍT

COPAK JE V LESE NĚJAKÝ  
KOHOUTEK NEBO HYDRAUT?

VŠAK POJĎME KOUSEK A UVIDÍŠ  
ŽE VODA NETEČE JEN Z  
KOHOUTKU  
NEBO  
PET LAHVE!

POKRAČOVÁNÍ PĚŠIŽE

# ZASTAVENÍ S PRAMENY

STUDÁNKO V PŘEVYSOKÉM LESE  
AŽ SVOJI PÍSEŇ NEUNESE  
A K TOBĚ PŘIJDE SÁM A SÁM,  
UNAVENÝ A USTARANÝ  
DOVOL MU NAPÍTI SE Z DLANÍ  
UKAŽ MU CESTU CESTU K NÁM.  
J. SKÁČEL



POKRAČOVÁNÍ PŘÍSTĚ

# ZASTAVENÍ S BROUKY

## ANEB I MRTVÉ STROMY JSOU PLNÉ ŽIVOTA

STROM ODUMŘE A UŽ NEMÁ MÍZU,  
CHOROŠE I KUPKY SLIZU,  
ORGANISMY Z ĎÍŠE HUB VŽDY ČILE,  
PŘEMVĚŇUJÍ DŘEVO SHNILE  
VE SPOLUPRÁCI SE ZÁSTUPCI HMYZU.

KDYŽ LESNÍK HLEDÁ MRTVÉ STROMY KÁČÍ,  
NERADUJÍ SE Z TOHO PTÁČÍ,  
KTEŘÍ LOVÍ POCHUTINY SKVĚLE,  
TAM, KDE OŽÍVÁ DŘEVO ZTROUCHNIVĚLE.  
DATEL ČI ŽLUNA V UKLIZENÉM LESE  
POKRM ZTRÁČÍ.



TEDA KAČKO, PODÍVEJ SE TĚCH SUCHÝCH  
A POPADANÝCH STROMŮ! TO JÁ TĚDA  
NEVÍM CO TEN HAJNEJ TADY V LESE  
DĚLÁ, ŽE JE TADY TAKOVĚ, B...L\*

\* NEZNEČEJTELNĚ SLOVO, NECHŤ SI LASKAVĚ PŘEVÁŘÍ  
DOPŘÍMÍ SAMÍ



JSME PŘECE V PŘÍRODNÍ  
REZERVACI A NE V HOSPODÁŘSKÉM LESE  
A SPOUSTA BROUKŮ JE VZÁCNÁ PŘÁVĚ  
PROTO, ŽE JSOU VÁZANÍ NA TĚLÍČKI  
DŘEVO, KTERÉHO JE V HOSPODÁŘSKÉM  
LESE POSKROVNŮ.

A TO JAKO V TOM DŘEVĚ BYDLEJ, JO?  
PŘESNĚ TAK. A DOKONCE VĚTŠINU  
SVĚHO ŽIVOTA.



UKÁŽEŠ MI NĚJAKÉHO?

TŘEBA BUDEME  
MÍT ŠTĚSTÍ



PO ČAVÍLI HLEDÁNÍ SE NA NĚ USMÁLO ŠTĚSTÍ

KOUKNI PÁJO!  
MRTĚ, CO TO  
JE?  
NOSOROŽÍK  
KAPUCÍNEK.

VYPADA JAKO  
TRICERATOPS!\*



TAK TO JE MAŽEC!  
TO VIDÍM PRVNĚ.

A CO TU JEŠTĚ MŮŽEM VIDĚT?

A PŘEDSTAV SI PÁJO, ŽE  
LARVA NOSOROŽÍKA SE VYVÍJÍ  
V MRTVÉM DŘEVĚ 3-4 ROKY A  
SAMOTNÝ BROUK ŽIJE POUZE  
NĚKOLIK TÝDNŮ?

TAKY JE NA NĚM ZAJÍMAVÉ, ŽE SE  
SAMIČKY OPLÍŠUJÍ OD SAMEČKŮ, COŽ  
U BROUKŮ NENÍ TAK ČASTÉ. TOHLE  
JE KLUK. SAMIČKA NEMÁ ROH A ZA  
HLAVOU ŠTÍT.



TŘEBA ZLATOHLÁVKY,  
DŘEVOKAZE, TESAŘÍKY,  
KOZLÍČKY, SMOLÁKY A JINÉ.  
TI VŠICHNI POTŘEBUJÍ  
STROMY KE SVĚMU VÝVOJI.



TAK TO JÁ TÁTOVI POVÍM, ABY TU STAROU TREŠEŇ DOMA  
NEKÁCEL

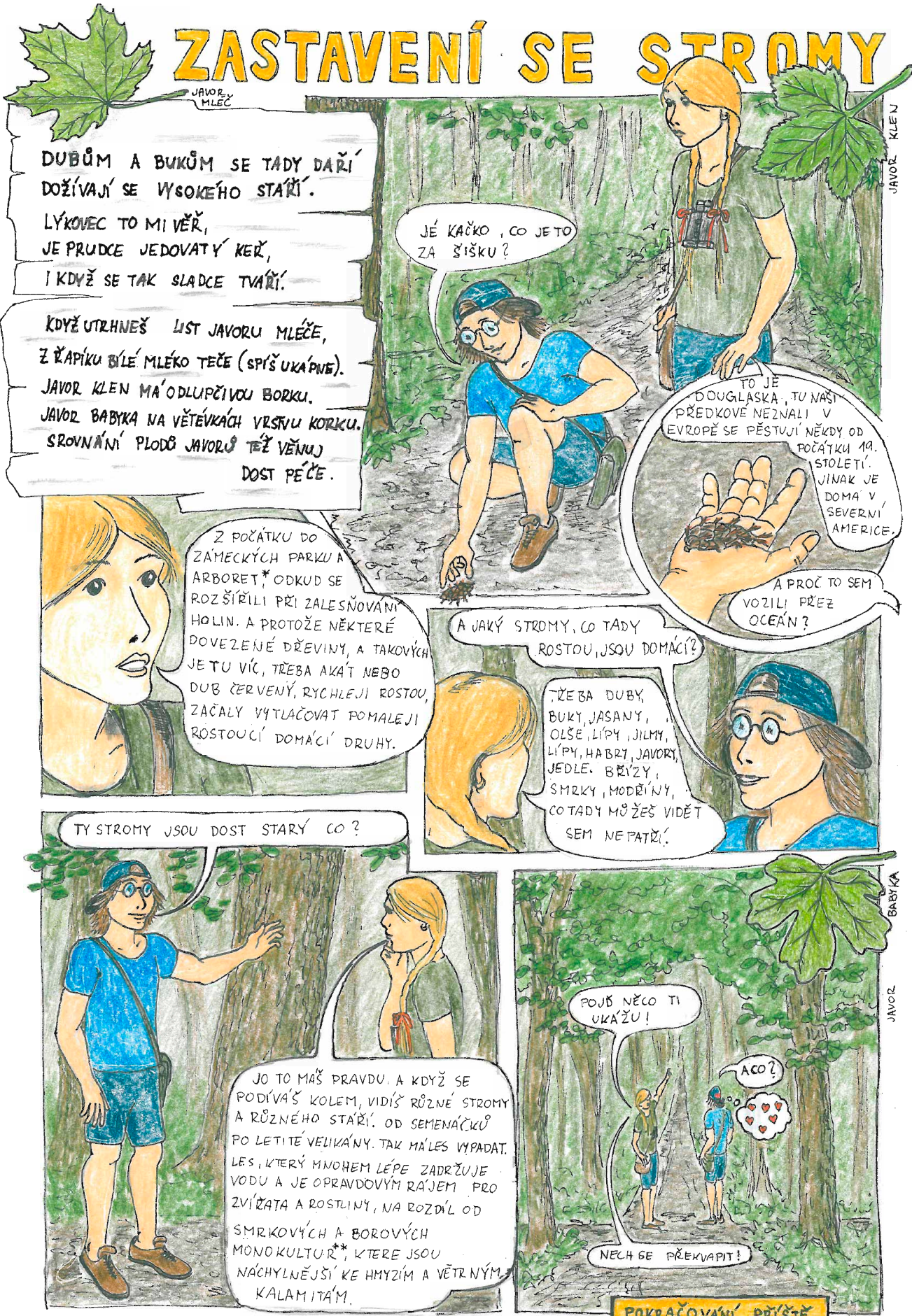
NO JO, NE POJĎME DAĹ  
VSTĚJČT DALŠÍM ZAŽITKŮM?

POKÁČET JI MŮŽE JESTLI JE  
KATOLIK ŠPATNÁ, ALE DŘEVO  
JE V HODNĚ NĚKDE USKLADNIT  
NA HROMADĚ A NECHAT ZETLÍT.  
JEŽEK SI TAM NAJDE  
ÚKRYT NA ZIMU A BROUCI  
Z NÍ BUDOU MÍT RADOST,  
A DĚLAT DRUHÝM RADOST  
JE PŘECE PŘÍMA,  
NO NĚ?

POKRAČOVÁNÍ PŘÍŠTĚ

\* DINOSAURUS

# ZASTAVENÍ SE STROMY



DUBŮM A BUKŮM SE TADY DAŘÍ DOŽÍVAJÍ SE VYSOKÉHO STÁŘÍ.

LÝKOVEC TO MI VĚŘ, JE PRUDCE JEDOVATÝ KEŘ, I KDYŽ SE TAK SLADCE TVAŘÍ.

KDYŽ UTRHNEŠ LIST JAVORU MLÉČE, Z ŘÁPKU BÍLÉ MLÉKO TEČE (SPÍŠ UKÁPNE).

JAVOR KLEN MÁ ODLUPČIVOU BORKU. JAVOR BABYKA NA VĚTÉVKÁCH VRŠTVU KORKU. SROVNÁNÍ PLODŮ JAVORŮ TĚŽ VĚNUJ DOST PÉČE.

JÉ KAČKO, CO JETO ZA ŠIŠKU?

TO JE DOUGLASKA, TU NAŠI PŘEDKOVÉ NEZNALI V EVROPĚ SE PĚSTUJÍ NĚKDY OD POČÁTKU 19. STOLETÍ. JINAK JE DOMA V SEVERNÍ AMERICĚ.

A PROČ TO SEM VOZILI PŘEZ OCEÁN?

Z POČÁTKU DO ZÁMECKÝCH PARKŮ A ARBORET\* ODKUD SE ROZŠÍŘILI PŘI ZALESŇOVÁNÍ HOLIN. A PROTOŽE NĚKTERÉ DOVEZENÉ DŘEVINY, A TAKOVÝCH JE TU VÍC, TŘEBA AKÁT NEBO DUB ČERVENÝ, RYCHLEJI ROSTOU, ZAČALY VYTLAČOVAT POMALEJI ROSTOUCÍ DOMÁCI DRUHY.

A JAKÝ STROMY, CO TADY ROSTOU, JSOU DOMÁCI?

TŘEBA DUBY, BUKY, JASANY, OLŠE, LÍPY, JILMY, LÍPY, HABRY, JAVORY, JEDLE, BŘÍZY, SMRKY, MODŘÍNŮ, CO TADY MŮŽEŠ VIDĚT SEM NEPATŘÍ!

TY STROMY JSOU DOST STARÝ CO?

JO TO MÁŠ PRAVDU. A KDYŽ SE PODÍVÁŠ KOLEM, VIDÍŠ RŮZNÉ STROMY A RŮZNÉHO STÁŘÍ. OD SEMENÁČKŮ PO LETITÉ VELIKÁNY. TAK MÁLES VYPADAT. LES, KTERÝ MNOHEM LÉPE ZADRŽUJE VODU A JE OPRÁVDOVÝM RAJEM PRO ZVÍŘATA A ROSTLINY, NA ROZDÍL OD SMRKOVÝCH A BOROVÝCH MONOKULTUR\*\*, KTERÉ JSOU NÁCHYLNĚJŠÍ KE HMYZÍM A VĚTRNÝM KALAMITÁM.

POJĚ NĚCO TI UKÁŽU!

ACO?

NECH SE PŘEKVAPIT!

POKRAČOVÁNÍ PŘÍŠTĚ

\* SBÍRKA ŽIVÝCH ROSTLIN  
\*\* POROST TVOŘENÝ JEDNÍM DRUHEM

# ZASTAVENÍ HUDEBNÍ

NEBOJTE SE, DRŽTE SE,  
PO MOSTĚ JAKO V PRALESE,  
KOLEM LIÁNY A OPIČÍ ŘEV,  
DOSTANETE SE K TAJEMSTVÍ HRACÍCH  
DŘEV.  
MOST Z PEVNÝCH LAN VÁS UNESE!  
BUŠTE DO DENDROFONU, ZAKÁZANO TO NENÍ,  
BUĎTE JAK STRAKAPOUD NA KMEMI.  
I PRALESNÍ LIDÉ VYUŽÍVALI K TANCÍ,  
DŘEVĚNÉ NÁSTROJE A JEJICH  
REZONANCI,  
SLEDUJTE JAK SE ZVUK NA RŮZNÝCH  
DŘEVĚCH MĚNÍ.

UF! TEDA TO JE KRPÁL! PROČ TO MUSÍ BEJT NA KOPCI!

JEN NEREPTĚJ! CO ZA NĚCO STOJÍ, ZPRAVIDLA TAKY NĚCO STOJÍ! V NAŠEM PŘÍPADĚ TROCHU NÁMAHY.



TEDA TO JE BOMBA! MYSLIŠ, KAČKO, ŽE NÁS TO LANO UDRŽÍ, ŽE NESKONČÍME DOLE VE STRŽI? JEN SE NEBOJ!

TSS, SE NEBOJIM!



VONO SE TO HOUPÁ! ASI SE ZŘÍTÍM!

NAHORU NEPOLETÍŠ A DOLE TĚ NAJDU. JEN BĚŽ!



UF! UŽ JSME TADY! ALE CO JE TOHLE?

TO JE DENDROFON MŮŽEME SI ZAHRÁT.



TY VOGO, TO JE BEZVA, ALO CO BYLO TO HLE?

TO BYL DATEL. VIŠ V JAKÉ FREKVENCI BUŠÍ DO STROMU?

TO NEVÍM.

25 ÚDERŮ ZA VTEŘINU! ZKUS TO TAKY!

TO NEDÁM! A TO HO NEBRNÍ ZOBÁK A HLAVA? TAKOVĚJCH RAN!

TO JÁ, KDYŽ PAŘÍM NA FEŠTÁKU, TAK MĚ PAK BOLÍ HLAVA.

NO, VELKOU ČÁST NÁRAZU POHLTÍ SAMOTNÝ ZOBÁK A SVALY JAZYKA, KTERÉ PŮSOBÍ JAKO PRUŽINA. PAK POMAHA DATLOVI ZVLÁDAT NÁRAZY ZVLÁŠTNÍ HOUBOVITÁ KOST LEBKY. NO A NAKONEC JAKO TLUMÍ FUNGUJE MOZKOMIŠŤI MOK.

TAKTO JE HUSTÝ!

LÍBÍ SE MI TADY, PUJDEM SEM JEŠTĚ NĚKDY?

JASNĚ, ALE POJĎME DALE!

POKRAČOVÁNÍ PŘÍŠTĚ

# ZASTAVENÍ S OBOJŽIVELNÍKY

ŽIJU VE VLHKU A CHLADU,  
VEJCE DO ŘETÍZKŮ KLADU  
SPOJENÁ BÍLKOVINNÝM SLIZEM,  
ŽIVÍM SE MĚKKÝMI A HMYZEM.  
SKRYJU SE POD LISTY ČI KÁMEN ZA SUCHA,  
NESKÁČU, KRAČÍM.

S ÚCTOU

VAŠE ROPUCHA. (OBEČNÁ I ZELENÁ)

PŘI OHROŽENÍ MĚ HLADKÉ TĚLO PRUŽNĚ DO  
VODY SKOČÍ,  
PÁR SPORTOVÍCH TEMP A NAD HLADINOU SE  
VYNOŘÍ DVĚ OČI.

MÁ VAJÍČKA VE VODĚ TVOŘÍ SLIZOVITÉ ŠHLUKY,  
KTERÉ PŘI TAHOUI ROZPUSTÍ KLUKY.

POZORUJTE JE, ALE NENIČTE JE!

OTO ÚPĚNLIVĚ PROSÍ,  
SÚCTOU, ZA VŠECHNY SKOKANY (ZELENÉ I HNĚDÉ)  
SKOKAN OSTRONOSÝ.

ALE PROČ ZROVNA  
TAKOVÁ LOUŽE, KDYŽ  
NA ZAČÁTKU CESTY  
JE RYBNÍK?  
VŽDYŽ  
JIM

TA LOUŽE  
PROMRZNE  
CUGRUNT!

ŽÁBY A ČOLCI ZIMUJÍ AŽ DO  
PŘEDJAŘÍ NA RŮZNÝCH MÍSTĚCH.  
TŘEBA POD KAMENY, PADLÝMI KMENY,  
V HROMADÁCH DŘEVA, TRÁVY, DOKONCE  
I VE SKLEPECH.  
A PROTOŽE JSOU STUDENOKREVNI,  
TO ZNAMENÁ, ŽE NEDRŽÍ STÁLOU  
TEPLOTU JAKO MY, TAK SVĚ  
POTOMSTVO PŘIVEDOU RADĚJI DO  
OSLUNĚNÝCH STOJATÝCH VOD,  
KTERÉ SE DŘÍV PROHŘEJÍ.

JESTLI PAK  
VIŠ, PÁJO, ŽE  
VĚTŠINA ŽAB  
LOVÍ KŮŽIST  
DLOUHÝM  
LEPKAVÝM  
JAZYKEM, KTERÝ  
VYSTŘELUJÍ  
VELKOU  
RYCHLOSTÍ!

FAKT JO? TO SLYŠÍM  
PRVNĚ!

OPRAVDU, ALE  
POJĎME. TŘEBA  
NĚ JAKOU  
ŽABKU  
UVIDÍME.

JÉCO JE TO TADY ZA MOČÁL? ŘEKNU TÁTOVI  
AŽ TO ZAVEZE JINAK TO TU  
BUDE SÁMEJ KOMÁR!

NO TO SE OPOVAŽ!

A PROČ JAKO?

PROTOŽE  
KOMÁRY A  
DALŠÍM  
HMYZEM SE  
ŽIVÍ  
OBOJŽIVELNÍCI,  
KTERÍ SE VE  
STOJATÝCH  
VODÁCH  
VYVÍJEJÍ.

OBOJŽIVELNÍCI,  
CO TO JE?

TO SI DĚLÁŠ SRANDU?  
TO JSOU PŘECE ČOLCI  
A ŽÁBY, TO NEVIŠ?

A PROČ TO NEŘEKNES  
ROVNOU!

# ZASTAVENÍ U STARÉHO SADU

BÍLÝ ZÁVOJ TŘEŠNÍM SLUŠÍ,  
BZUKOT VĚL OBLAŽUJE UŠÍ.  
A KDYŽ BÍLÉ KŮTKY Z KORUN SVĚŽÍ,  
RŮŽOVÉ JABLONĚ JSOU JEŠTĚ SVĚŽÍ.  
PROCHÁZKA JARNÍM SADEM LÉČÍ DUŠI.

ÚRODA TŘEŠNÍ LÁKÁ KOSY, ČPAČKY,  
PŘÍSLIB PRÁZDNIN ROZVESELÍ ŽÁČKY.  
SLADKÉ BLUMY, ŠVESTKY, TOJ RÁJ PRO VOŠY,  
NECHOŤ NA SKLONKU PRÁZDNIN SADEM BOŠY!  
ABYŠ PAK NEŠEL DOMŮ PLÁČKY.

KDYŽ SE SLUNCE PŘED PODZIMEM SKLONÍ,  
V NÁRUČI VĚTVÍ JABLKA VONÍ,  
CHUTNÁ HEDVIŠKA KLAME SLUPKOU NEVÁBNOU,  
BABÍ LÉTO PŘEDE SVOU NIT HEDVIŠKOU  
APAK UŽ JEN VÍTR LISTY TRHÁ, HONÍ.



KOUKEJ, PAJU!  
POSTE NÁM TU SVAČINA.



BRR! TO JAKO MÁM  
JÍST?! SE KOUKNI  
JAK TO JABKO  
VYPADA!  
A PROČ NE?  
VĚDYŽ JE DOBRÉ



TAKHLE MÁ JABKO  
VYPADAT!



VÍŠ TY VŮBEC,  
CO VŠECHNO  
MUSÍ TAKOVÉ  
JABKO PODSTOUPIT,  
NEŽ HO V  
MARKETU KOUPIŠ?

NE



INTENZIVNĚ OBHOSPODAROVANÝ SAD  
NENÍ PŘÍZŇIVÝ PRO ŽIVOT  
HMYZU A ZVÍŘAT

DĚTI HONEM  
PRYČ!



KARLE  
PROČ JSI  
NEPOČKAL?



EVRO JABLKA  
AKCE! 1kg 6,- Kč

PŘI DOPRAVĚ DOCHÁZÍ KE ZNEČIŠŤOVÁNÍ  
OVZDUŠÍ A POD KOLY AŽ HYNOU  
ZVÍŘATA



ATO  
VŠECHNO  
PROTO, ŽE SI  
TO ŽÁDÁ DNEŠNÍ DOBA!  
DNEŠNÍ KULT DOKONALOSTI  
CHCE MÍT VŠE STEJNĚ A  
JEDINEČNOST SE POTLAČUJE.  
NĚJAK MĚ PŘEŠLA CHŮT



ZKUS PŘECE TOHLE, MOŽNA NENÍ  
TAK HEZKÉ, ALE CHUTNĚ JE A BEZ  
CHEMIE A DOKONCE ZADARMO.  
PRO LIDI I PRO  
ZVÍŘATA.



TAK JÁ HO ZKUSÍM

HMM, MĚNĚ TO VŮBEC NENÍ ŠPATNÉ!

POKRAČOVÁNÍ PŘÍŠTĚ

CO SI ONÁS ZVÍŘATA MYSLÍ NECHTĚJME RADEJI VĚDĚT

# ZÁVĚREČNÉ ZASTAVENÍ S PROSBOU LESA

## PROSBA LESA

MILÝ ČLOVĚČE!

JSEM DÁRCEM TEPLA V TVÉM KRBU  
ZA CHLADNÝCH NOCÍ V ZIMĚ  
A DÁRCEM PŘÍVĚTIVÉHO CHLAÓDKU  
V ŽÁRU LETNÍHO SLUNCE.

JÁ JSEM DAL TRÁMOVI TVĚMU OBYDLÍ  
A DESKU TVĚMU STOLU.

ZE MNE JE LOŽE VE KTERÉM SPÁVÁŠ  
I KLEČ TVÉHO RÁDLA.

JÁ JSEM DODAL TOPŮRKO TVÉ SEKERY  
A BRANKU DO TVÉHO PLOTU.

ZE MNE JE DŘEVO TVÉ KOLÉBKY  
I TVOJE RAKEV.

JSEM TÍM ČÍM PRO BLAHOBYT JE CHLĚB  
A PRO KRÁŠU KVĚTÍ.

SLYŠ TEDY MOJI PROSBU NEPUŠTOŠ MNE.

NEZNÁMÝ AUTOR

DOBŘE, ŽE SE VRACÍME LESEM, JEŠTĚ SE MI  
DOMŮ NECHCE!

MNĚ TAKY NĚ!  
V PŘÍRODĚ JSEM POŘÁD, JEN CO  
UDEĽÁM DOMA SVĚ POVINNOSTI.

TY VADO, KAČKO, VIDÍŠ TO CO JÁ?!

JO, LIDI DOVEDOU BÝT  
ČUŇATA, AŽ MI TO VEPŘÍ  
PROMINOU. LES MAJÍ

BLÍZKO, TAK SI  
NECHTĚJÍ DĚLAT  
BINEC DOMA!

KAČKO AVÍŠ, ŽE JSEM RÁD, ŽE JSI MĚ  
VZALA S SEBOU? VONO JE TO TADY  
PŘECE LEPŠÍ NEŽ SEDĚT DOMA!  
A MUSÍM SEM TAKY VYTÁHNOUT  
KÁMOŠE, TO BUDOU ČUČET!

JAKO BY NEMĚLI  
VLASTNÍ ZAHRADU,  
KDE MŮŽOU  
MÍT KOMPOST!

ŽE JO! A PAK  
VYHAZUJOU PENÍZE  
ZA SUBSTRÁT PRO  
ROSTLINY V ICELITOVÝM  
PYTLI! NAD TÍM  
ZŮSTÁVÁ ROZUM  
STÁT!

NO TOBYCH  
ŘEKLA. VĚDÝ V LESE  
MŮŽEŠ VŠECHNO  
OHMATAT, KE VŠEMU  
PŘIVONĚT, PROŽÍT A  
POCÍTIT NA VLASTNÍ KŮŽI.  
A TO JSI JEŠTĚ NEUSÍNAL V LESE  
JEN S HVĚZDNÝM NEBEM NAD HLAVOU!

! KDYŽ VLASTNĚ  
PROČ NE!

A NĚCO  
TI POVÍM,  
PŘÍRODA TĚ  
NIKDY NEZKLAME  
ZKLAMAT TĚ  
MOHOU JEN  
LIDÉ!

PŮJDEŠ SEM ZASE NĚKDY  
SE MNOU?

COŽE, SPÁT  
VENKU?!

JASNĚ!  
JEZDÍM TAKHLE  
S NAŠIMA UŽ  
OD MALA!

RÁDA!

**THE KONEC**

NEBO TEPRVE  
ZAČÁTEK?





[www.horineves.cz](http://www.horineves.cz)

Naučnou stezku je možné absolvovat samostatně.

Pro skupiny MŠ a ZŠ nabízíme doprovod přírodovědce - zpoplatněno.

Maximální délka trasy je cca 2 km.

Parkování i pro autobusy - parkoviště u Mateřské školy  
(k úvodnímu stanovišti stačí sejít po schodech a přejít po chodníku podél hřiště).

Pro více informací:

[www.horineves.cz](http://www.horineves.cz)

e-mail: [ou@horineves.cz](mailto:ou@horineves.cz)

tel. 724 186 825

Naučná stezka Hořiněvským lesem byla realizována v rámci projektu spolupráce „Krajina je naše zrcadlo“.

